

JUBILACIONES

POR

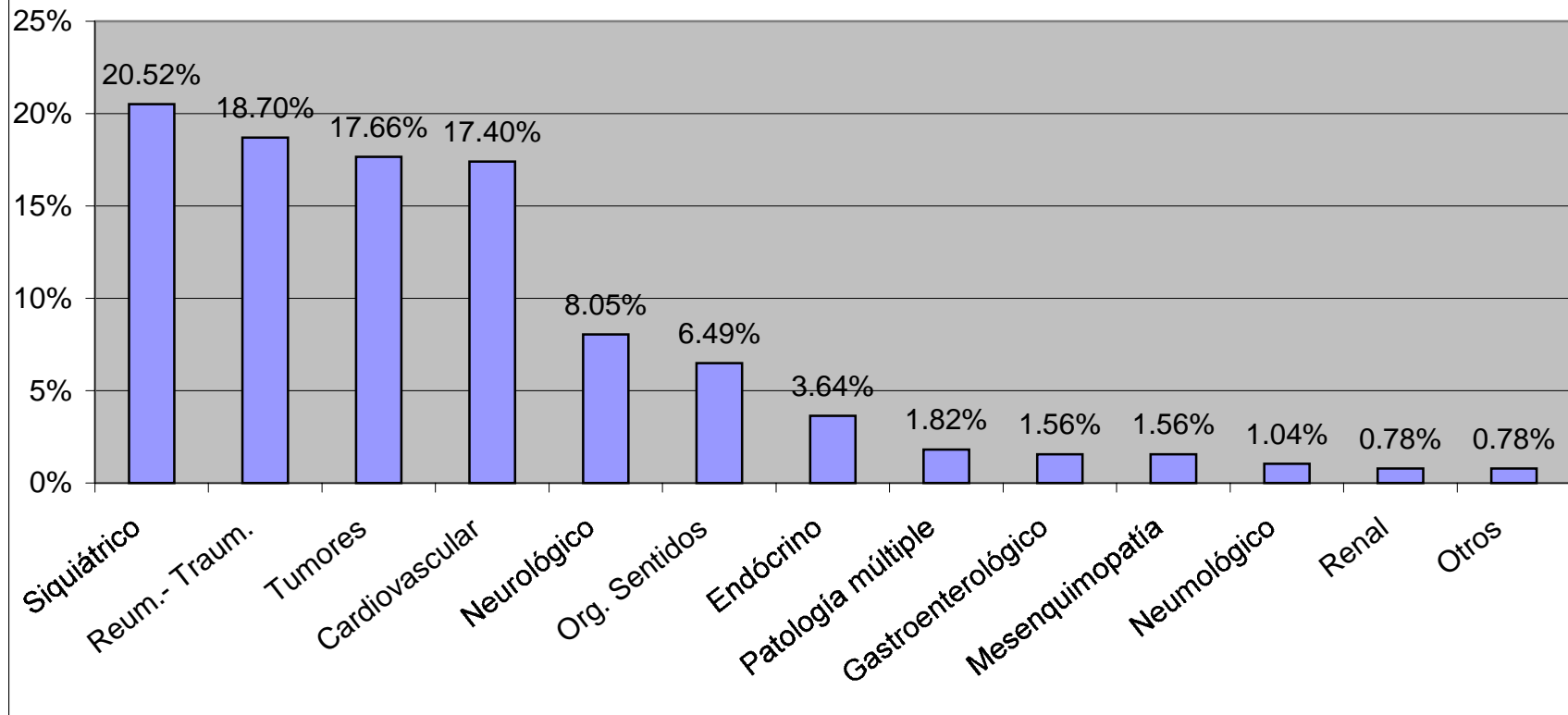
INCAPACIDAD

ESTADÍSTICAS SEGÚN LAS DIFERENTES PATOLOGIAS

SERVICIO MEDICO

5/2004

Jubilaciones por incapacidad Servicio Médico - C.J.P.P.U. 1996-2003



En la gráfica anterior se muestran las diferentes patologías que dan origen a jubilaciones por incapacidad.

Podemos observar que hay cuatro patologías que tienen una frecuencia elevada como lo son la cardiovascular, osteoarticular, siquiátrica y tumoral, siguiendo las patologías neurológicas y de los órganos de los sentidos.

Para que de estos datos se puedan extraer conclusiones, se tienen que comparar con otro colectivo de similares características, para ver si existen particularidades que son propias a nuestra Institución.

No hay, por lo menos en nuestro país un colectivo similar, que cuente con estadísticas comparables. El Banco de Previsión Social cuenta con afiliados con muy diversas tareas, situación que también se presenta en la Caja de Profesionales, aunque en una escala diferente. Si bien hay que tener en cuenta que en la salud influye el bienestar económico, social y cultural, la diferencia principal entre el colectivo que ampara el BPS y nuestra institución es cultural. Por lo que la mejor de las opciones es comparar ambos datos estadísticos.

Contamos con estadísticas del BPS que abarcan los años 2000 a 2002, de lo que surge que las primeras cinco causas de jubilaciones por incapacidad son iguales en ambas instituciones, si bien sus porcentajes son diferentes.

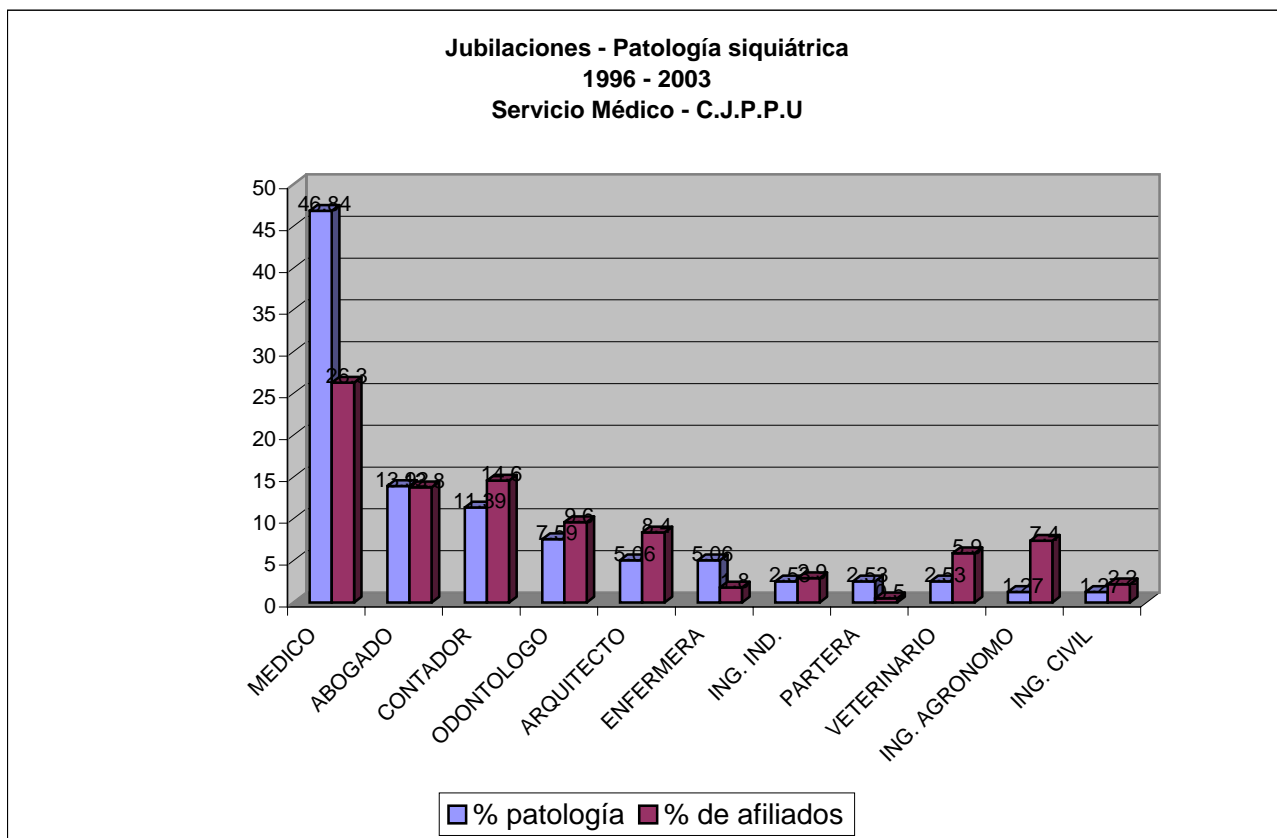
La Caja tiene un porcentaje mayor en patología tumoral, neurológica y siquiátrica; y un porcentaje menor en osteoarticular y cardiovascular.

Se debe tener en cuenta que en este informe están reflejados los primeros datos que se procesan y que si bien las diferencias podrían estar explicadas por el tipo de tareas que desempeñan ambos colectivos y la ya mencionada diferencia cultural que puede tener incidencia sobre todo en el tema de prevención, solo en estudios más completos pueden sacarse conclusiones relevantes.

Otra característica a tener en cuenta en este estudio es el número de jubilaciones por incapacidad. En los 8 años que abarcan las estadísticas se otorgaron 385 beneficios, que si bien es un número reducido, es la realidad de la Institución. Esto trae como consecuencia que la variación de una jubilación en determinada patología, genere una diferencia porcentual muy alta. En el B.P.S., solo en el año 2002 se otorgaron 4672 jubilaciones.

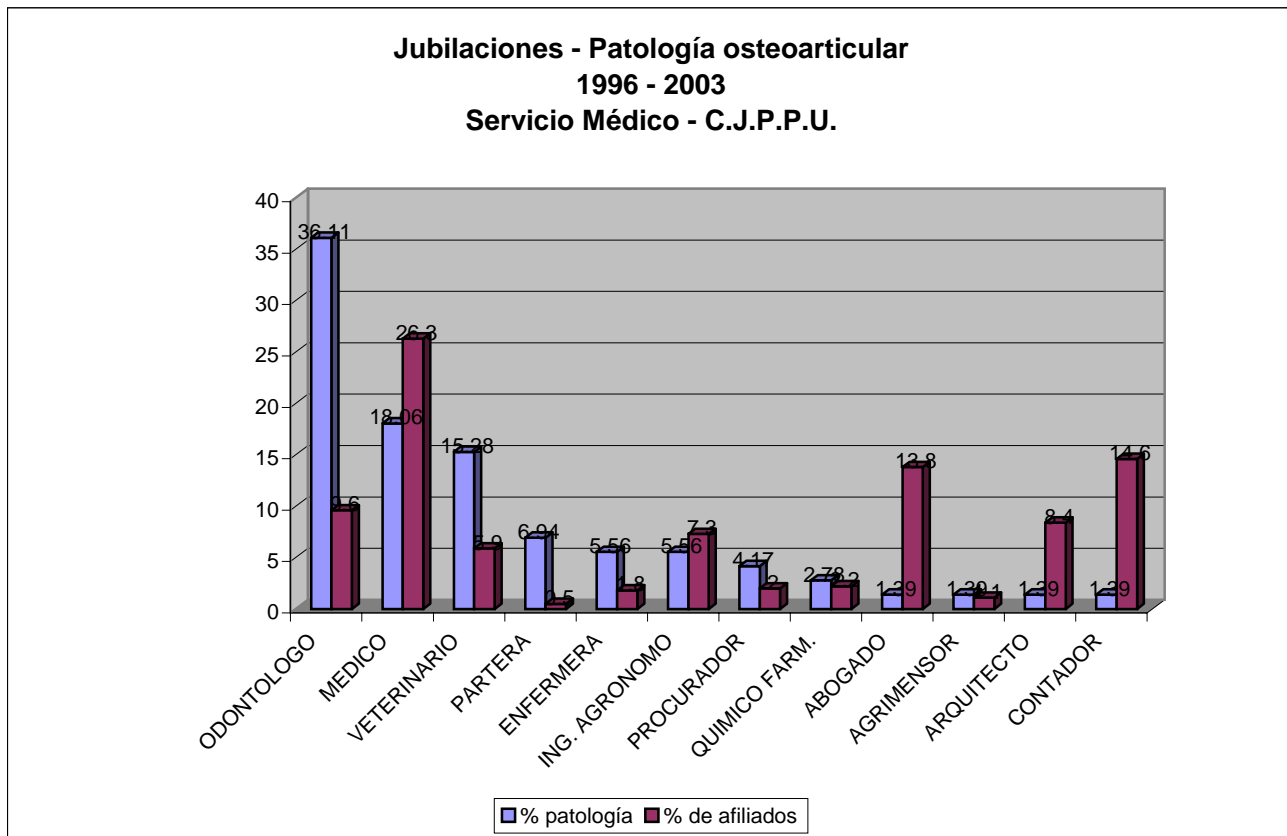
A continuación se grafican cada una de las patologías y su distribución según las profesiones.

PATOLOGÍA SIQUIÁTRICA



PROFESION	% patología	N° de jub.
ABOGADO	13.92	11
ARQUITECTO	5.06	4
CONTADOR	11.4	9
ENFERMERA	5.06	4
ING. AGRONOMO	1.27	1
ING. CIVIL	1.27	1
ING. IND.	2.53	2
MEDICO	46.84	37
ODONTOLOGO	7.59	6
PARTERA	2.53	2
VETERINARIO	2.53	2
TOTAL	100	79

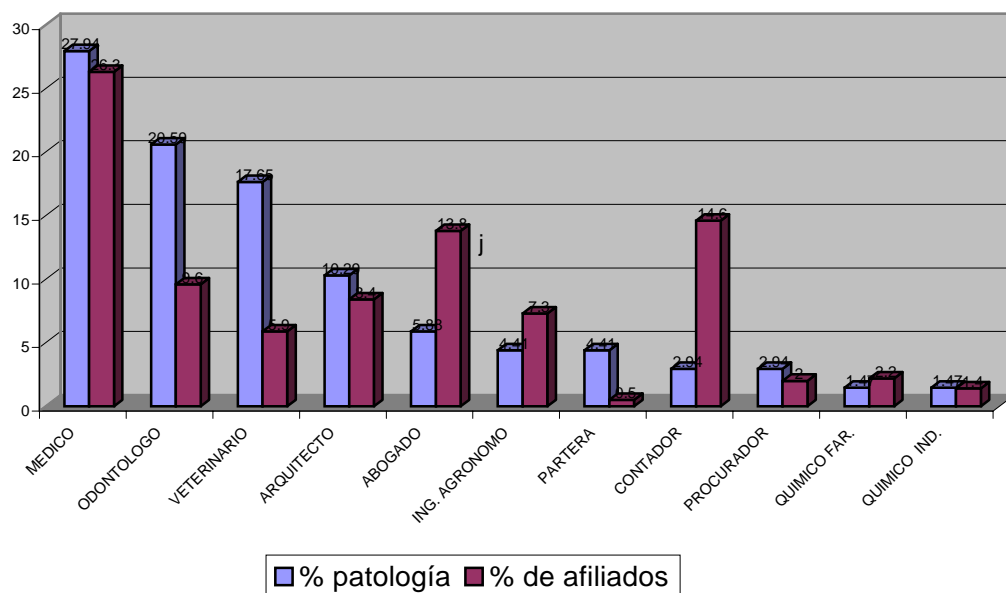
PATOLOGÍA OSTEOARTICULAR



PROFESION	% patología	N° de jub.
ODONTOLOGO	36.11	26
MEDICO	18.06	13
VETERINARIO	15.28	11
PARTERA	6.94	5
ENFERMERA	5.56	4
ING. AGRONOMO	5.56	4
PROCURADOR	4.17	3
QUIMICO FARM.	2.78	2
ABOGADO	1.39	1
AGRIMENSOR	1.39	1
ARQUITECTO	1.39	1
CONTADOR	1.39	1
TOTAL	100	72

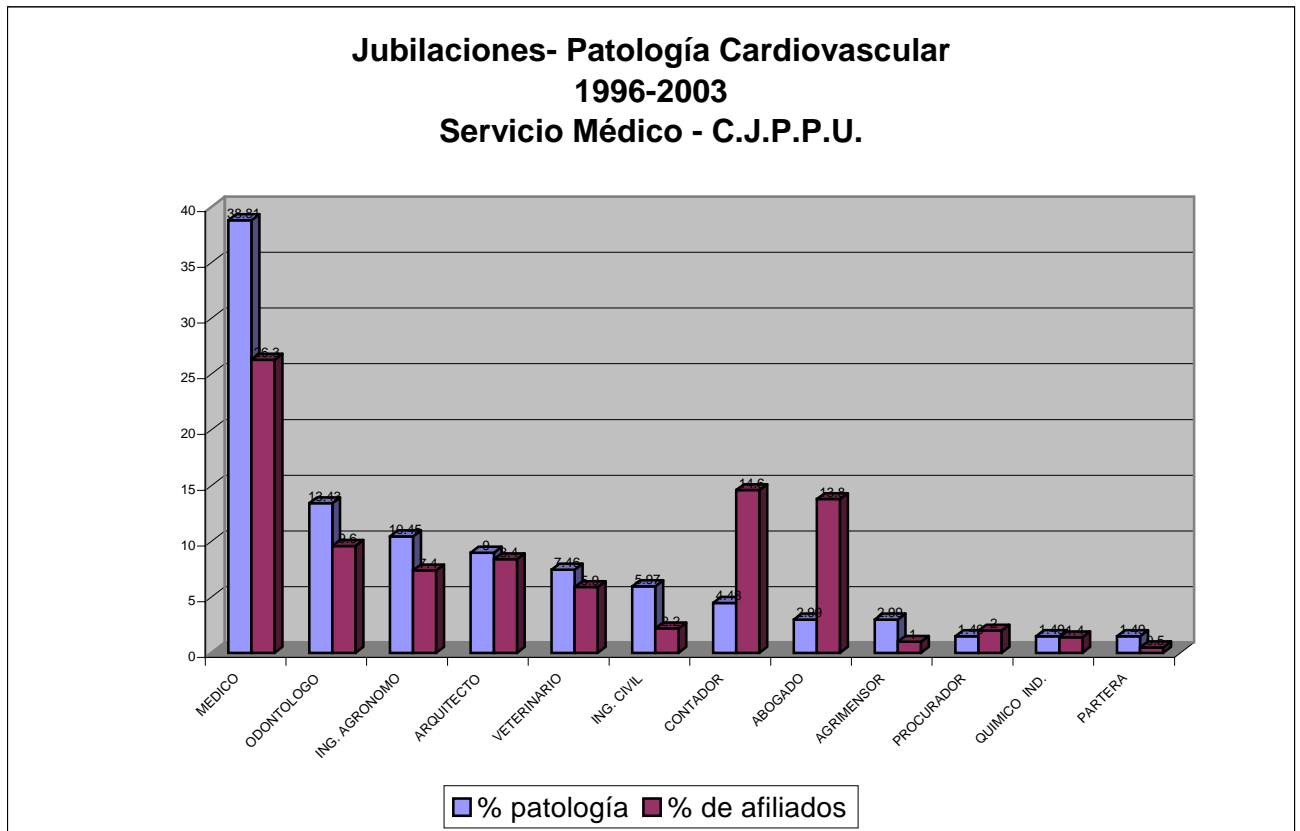
PATOLOGÍA TUMORAL

**Jubilaciones - Patología tumoral
1996 - 2003
Servicio Médico - C.J.P.P.U.**



PROFESION	% patología	N° de jub.
MEDICO	27.94	19
ODONTOLOGO	20.6	14
VETERINARIO	17.65	12
ARQUITECTO	10.29	7
ABOGADO	5.88	4
ING. AGRONOMO	4.41	3
PARTERA	4.41	3
CONTADOR	2.94	2
PROCURADOR	2.94	2
QUIMICO FAR.	1.47	1
QUIMICO IND.	1.47	1
TOTAL	100	68

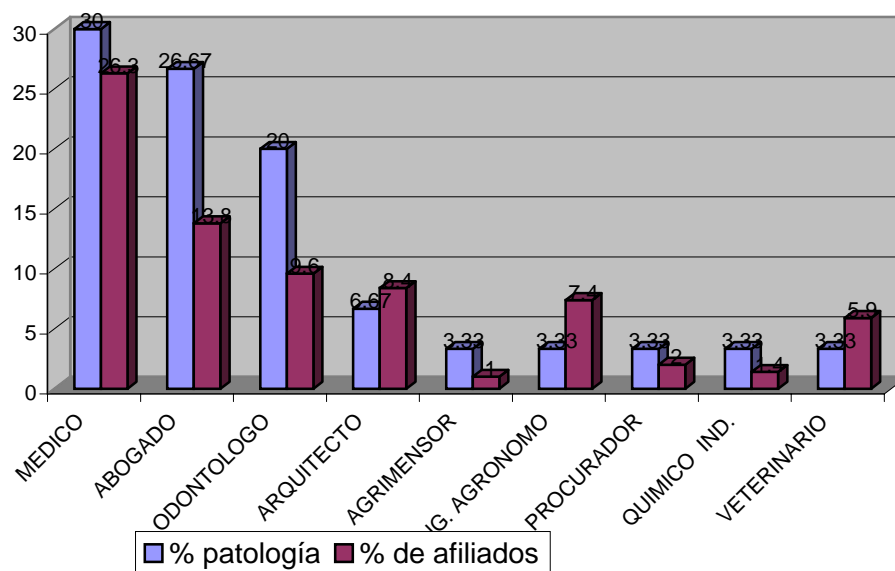
PATOLOGÍA CARDIOVASCULAR



PROFESION	% patología	N° de jub.
MEDICO	38.81	26
ODONTOLOGO	13.43	9
ING. AGRONOMO	10.4	7
ARQUITECTO	9	6
VETERINARIO	7.46	5
ING. CIVIL	5.97	4
CONTADOR	4.48	3
ABOGADO	2.99	2
AGRIMENSOR	2.99	2
PROCURADOR	1.49	1
QUIMICO IND.	1.49	1
PARTERA	1.49	1
TOTAL	100	67

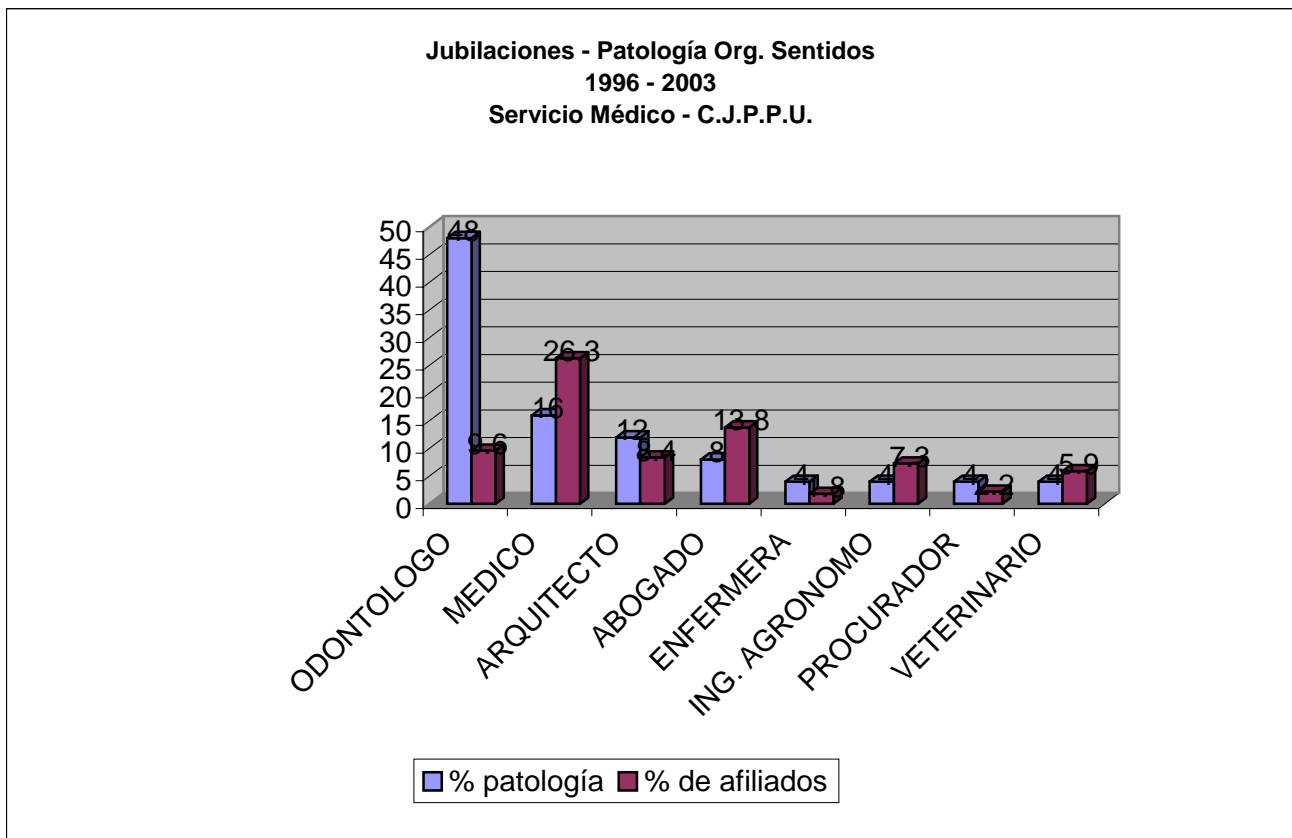
PATOLOGÍA NEUROLÓGICA

**Jubilaciones - Patología neurológica
1996 - 2003
Servicio Médico - C.J.P.P.U.**



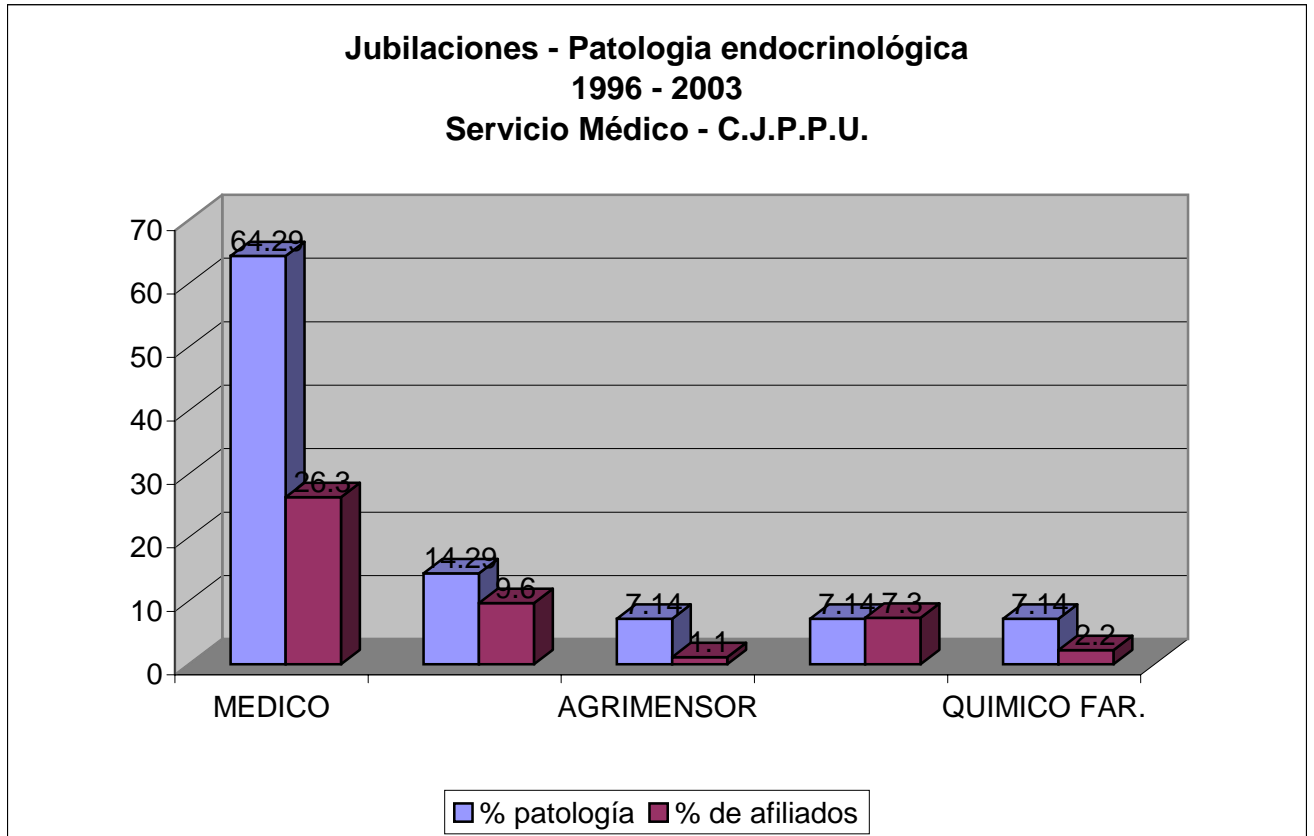
PROFESION	% patología	N° de jub.
ABOGADO	26.67	8
AGRIMENSOR	3.33	1
ARQUITECTO	6.67	2
ING. AGRONOMO	3.33	1
MEDICO	30	9
ODONTOLOGO	20	6
PROCURADOR	3.33	1
QUIMICO IND.	3.33	1
VETERINARIO	3.33	1
TOTAL	100	30

PATOLOGÍA DE ORGANOS DE LOS SENTIDOS



PROFESION	% patología	N° de jub.
ABOGADO	8	2
ARQUITECTO	12	3
ENFERMERA	4	1
ING. AGRONOMO	4	1
MEDICO	16	4
ODONTOLOGO	48	12
PROCURADOR	4	1
VETERINARIO	4	1
TOTAL	100	25

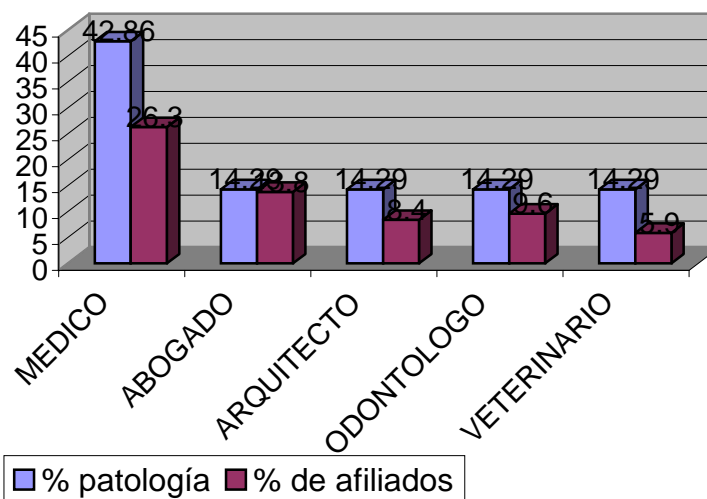
PATOLOGÍA ENDOCRINOLOGICA



PROFESION	% patología	N° de jub.
AGRIMENSOR	7.14	1
ING. AGRONOMO	7.14	1
MEDICO	64.29	9
ODONTOLOGO	14.29	2
QUIMICO FAR.	7.14	1
TOTAL	100	14

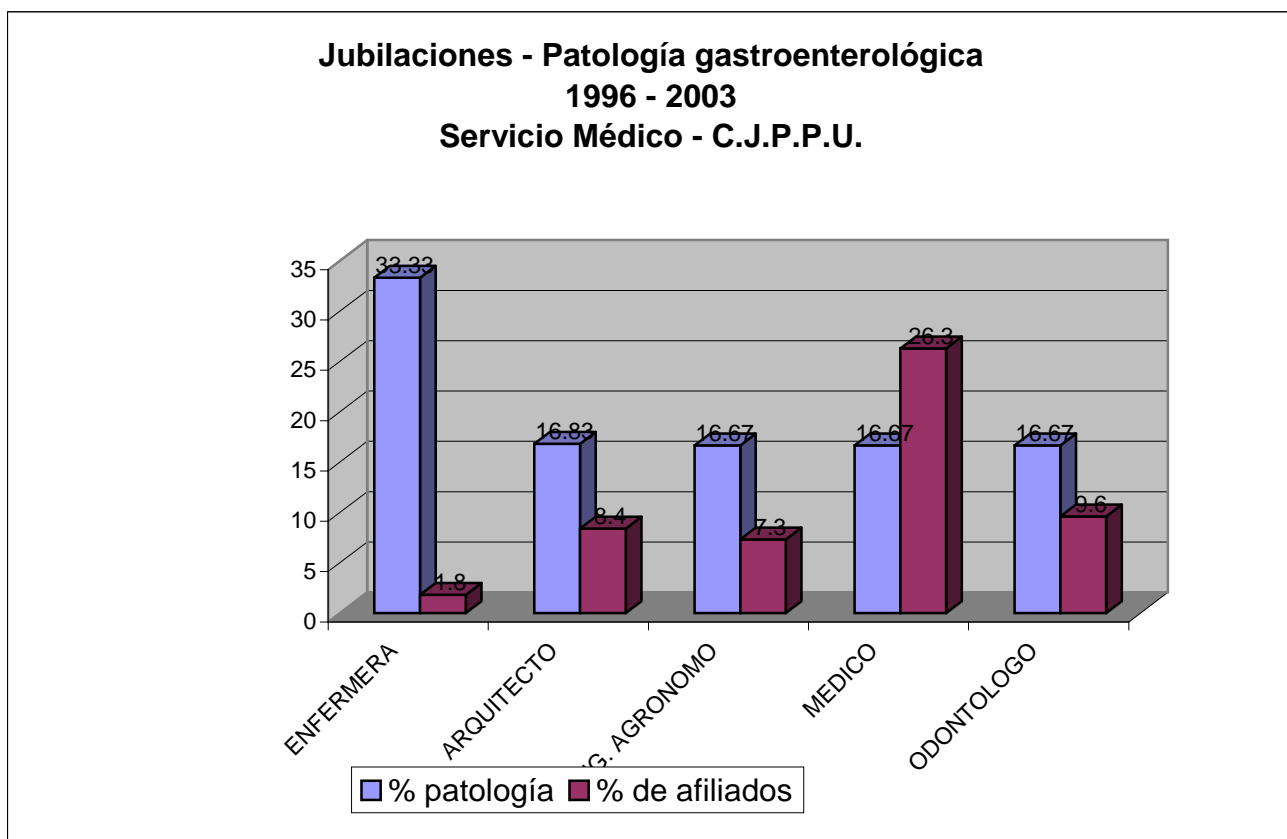
PATOLOGÍA MÚLTIPLE

Jubilaciones - Patología múltiple 1996 - 2003 Servicio Médico - C.J.P.P.U.



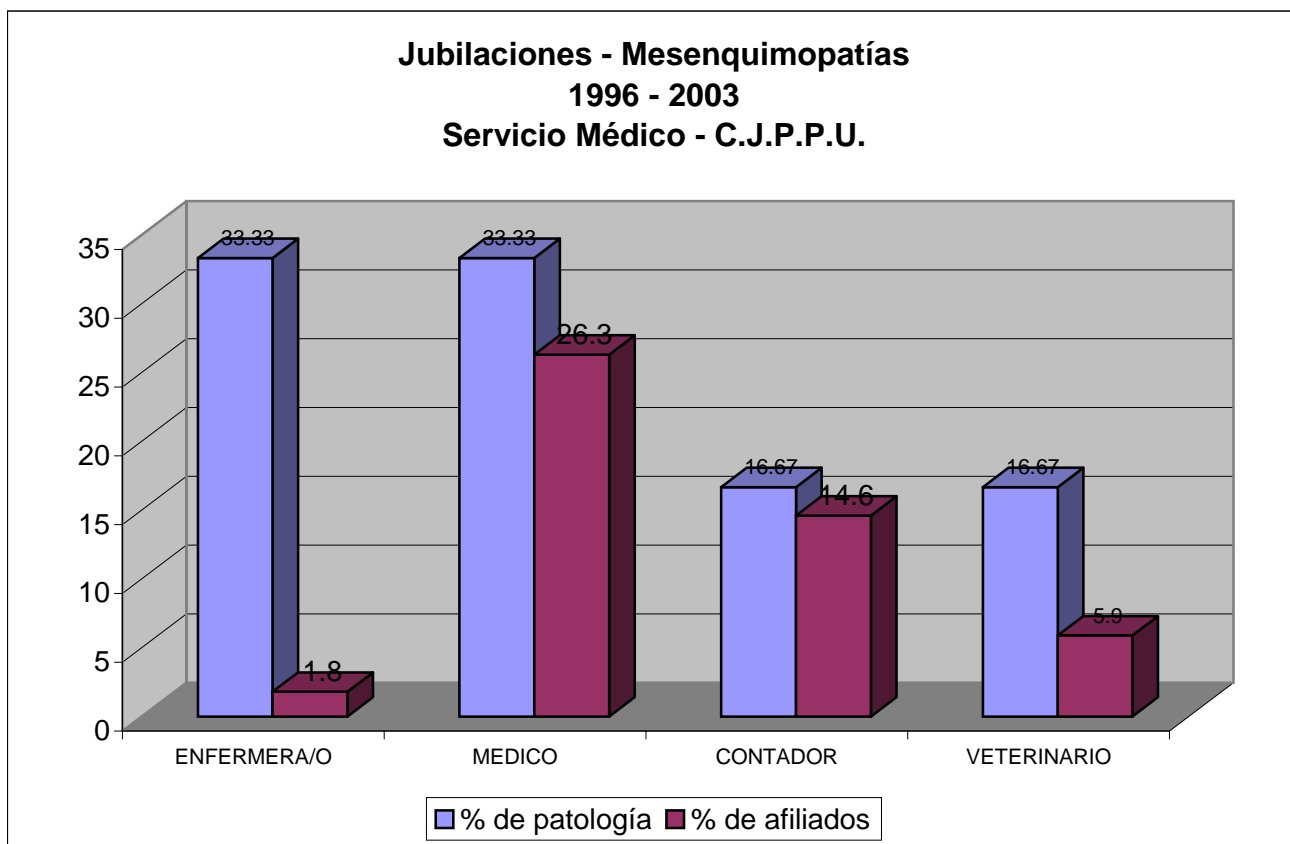
PROFESION	% patología	N° de jub.
ABOGADO	14.29	1
ARQUITECTO	14.29	1
MEDICO	42.86	3
ODONTOLOGO	14.29	1
VETERINARIO	14.29	1
TOTAL	100	7

PATOLOGÍA GASTROENTEROLOGICA



PROFESION	% patología	N° de jub.
ARQUITECTO	16.83	1
ENFERMERA	33.33	2
ING. AGRONOMO	16.67	1
MEDICO	16.67	1
ODONTOLOGO	16.67	1
TOTAL	100	6

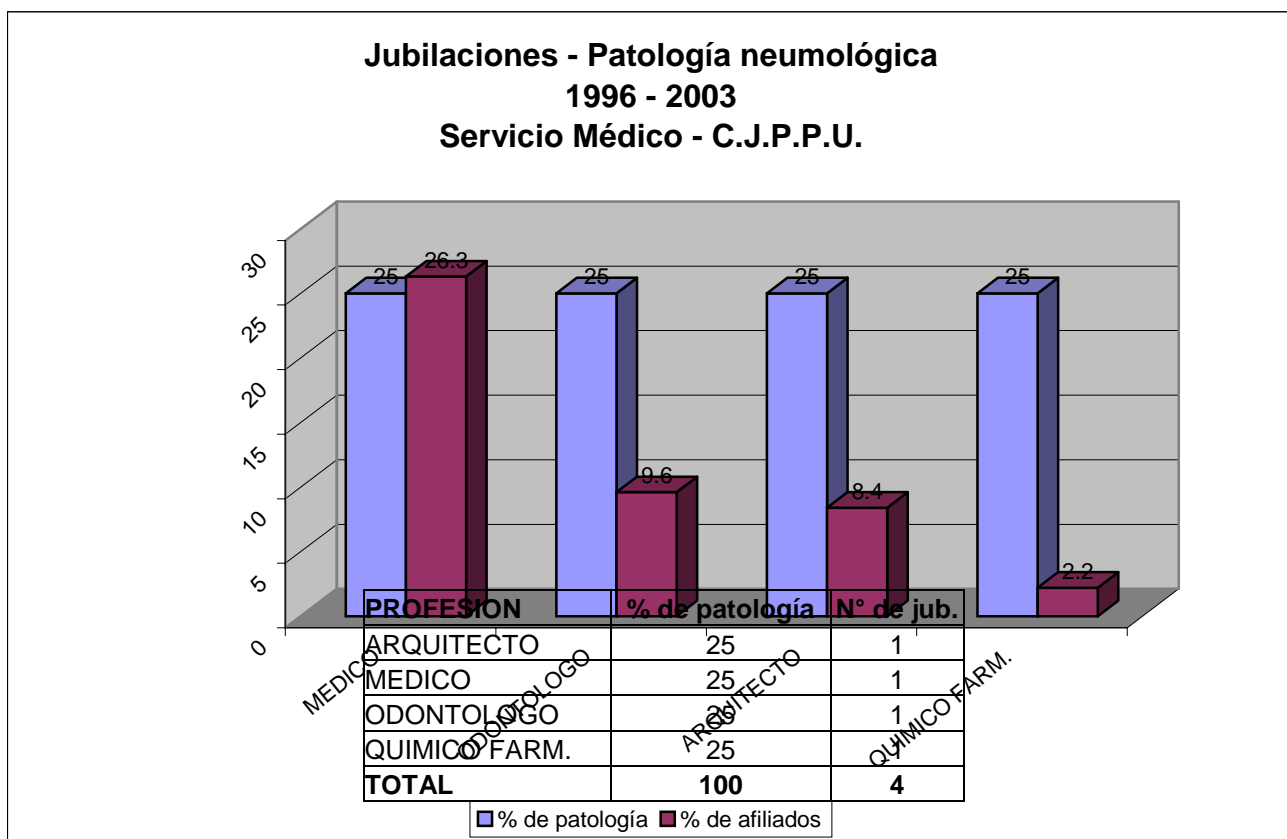
MESENQUIMOPATÍAS



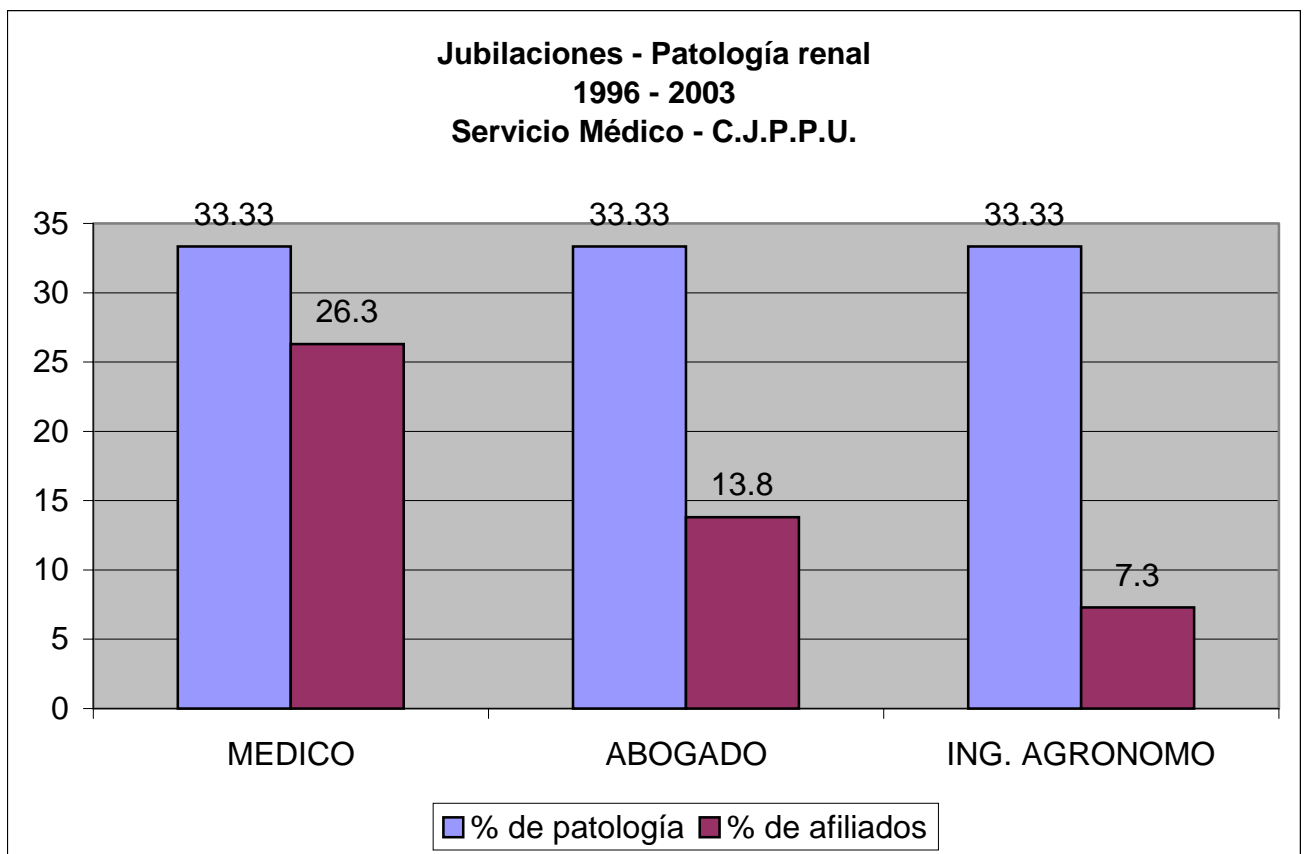
PROFESION	% de patología	N° de jub.
CONTADOR	16.67	1
ENFERMERA/O	33.33	2

MEDICO	33.33	2
VETERINARIO	16.67	1
TOTAL	100	6

PATOLOGÍA NEUMOLÓGICA



PATOLOGÍA RENAL



PROFESION	% de patología	N° de jub.
ABOGADO	33.33	1
ING. AGRONOMO	33.33	1

MEDICO	33.33	1
TOTAL	100	3