

JUBILACIONES

POR

INCAPACIDAD

ESTADÍSTICAS SEGÚN LAS DIFERENTES PROFESIONES

SERVICIO MEDICO

5/2004

- Esta es la primera etapa de un estudio estadístico sobre los profesionales y las incapacidades.
- Se tomaron en cuenta solo jubilaciones por incapacidad. En una etapa posterior se procesarán los subsidios por incapacidad temporal.
- Es la base para comenzar a analizar la información detallada de cada uno de los colectivos.
- El objetivo primordial es investigar patologías con mayor incidencia en alguna de las profesiones amparadas.
- Si ello ocurriese, tanto la Institución como las respectivas gremiales podrán informar al colectivo y buscar medidas preventivas para disminuir el problema.

Para realizar el presente estudio estadístico se tomaron en cuenta las jubilaciones por incapacidad con cese de actividades comprendido entre el 01/01/1996 y el 31/12/2003, totalizando un número de 385. En la gráfica de pág. 5 se compara el porcentaje de jubilaciones por incapacidad con el porcentaje de afiliados de cada colectivo.

Si las jubilaciones por incapacidad estuvieran distribuidas uniformemente, las dos barras serían de la misma altura.

En la tabla siguiente se exponen los porcentajes antes mencionados, así como el valor real de jubilaciones por incapacidad otorgadas en el período citado.

Profesión	% jub.por inc.	% afiliados	N° de jubilac.
Abogado	7.8	13.8	30
Agrimensor	1.3	1.1	5
Arquitecto	6.6	8.4	26
Contador	4.4	14.6	16
Enfermera/o	3.4	1.8	13
Ing. Agro.	5.5	7.3	21
Ing. Civil	1.8	2.2	7
Ing. Industrial	0.6	2.9	2
Médico	32.2	26.3	124
Odontólogo	20.3	9.6	78
Partera	2.8	0.5	11
Procurador	1.7	2.0	7
Quím-Farm.	1.5	2.2	6
Quím-Indus.	0.8	1.4	3
Veterinario	9.3	5.9	36
Total	100	100	385

En dicha gráfica se aprecia claramente que las profesiones relacionadas con la salud, (enfermera, médico, odontólogo, partera y veterinario) se jubilan por incapacidad en un porcentaje mayor que el resto de las profesiones, siempre comparándolo con el porcentaje de afiliados activos del colectivo correspondiente. Esto también se produciría en los agrimensores.

En el resto de las profesiones se observa que el porcentaje de jubilaciones es menor a la distribución uniforme.

A continuación se grafica cada una de las profesiones con las patologías que dieron origen a las respectivas jubilaciones por incapacidad.

Para analizar en forma correcta la información que surge de estas estadísticas sería necesario ver en detalle cada una de las patologías y ver si se relacionan en forma directa con el ejercicio profesional o es simplemente una distribución aleatoria.

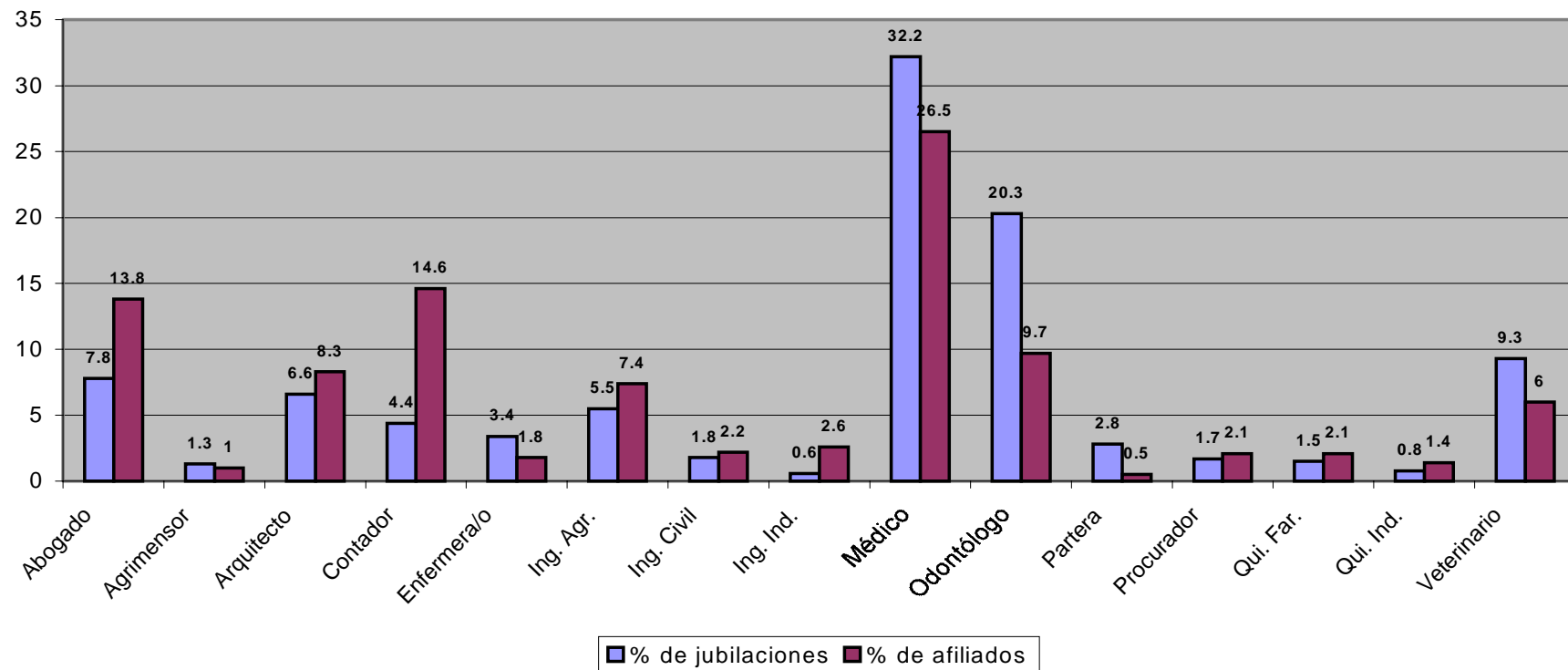
Sin embargo, igual podemos decir que surgen algunas diferencias importantes entre las profesiones.

Los agrimensores, odontólogos y parteras tienen el porcentaje más elevado de jubilaciones por causa osteoarticular. Esto, si bien puede estar condicionado por el ejercicio de sus profesiones, cuando se comparan con las estadísticas del B.P.S., que abarcan la población general, surge que están en un porcentaje igual o por debajo que las jubilaciones otorgadas para el desempeño de su tarea en el año 2002 por dicho instituto de seguridad social.

Las profesiones en que la primera causa de incapacidad es la siquiátrica, son abogado, contador, enfermera, médico, siendo sus porcentajes mayores que la población general, según el mencionado informe del B.P.S..

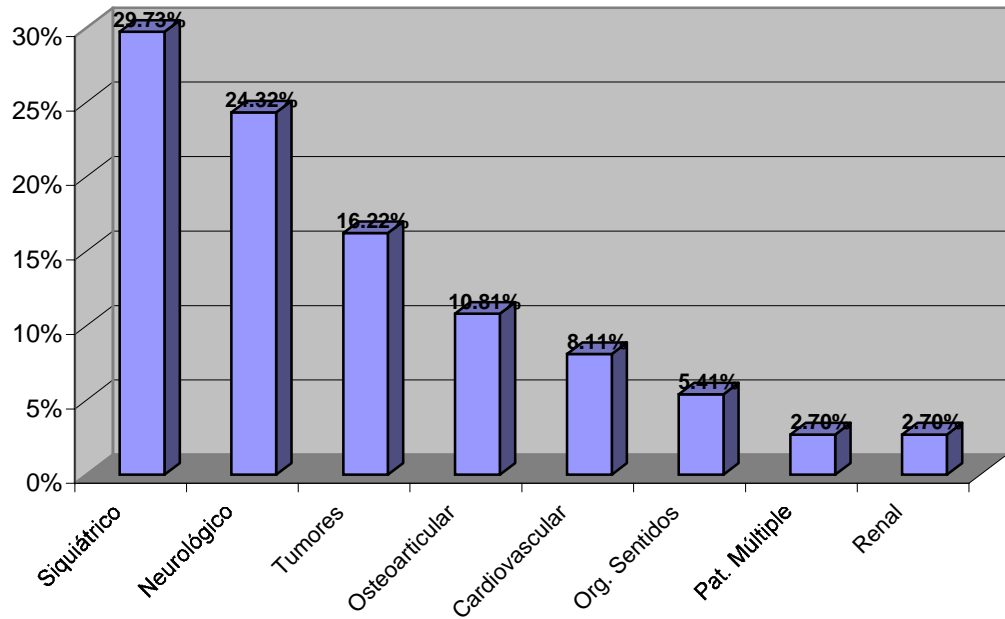
La patología tumoral predomina en arquitectos, químicos y veterinarios, también en porcentajes mayores.

Jubilaciones por incapacidad Servicio Médico C.J.P.P.U. 1996 - 2003



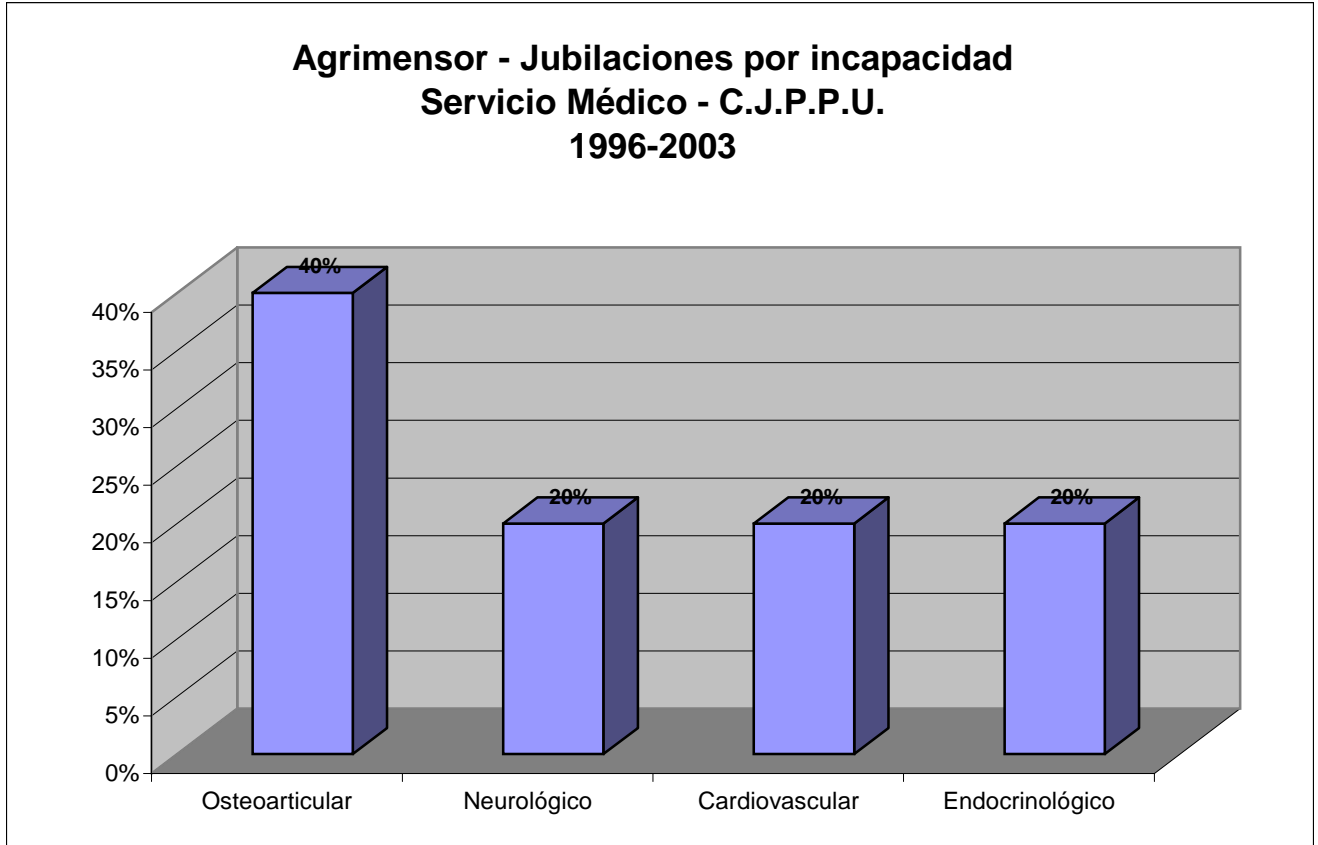
ABOGADO

**Abogado/Proc. - Jubilaciones por incapacidad
Servicio Médico -C.J.P.P.U.
1996-2003**



Patología	Porcentaje	N° de jub.
Siquiátrico	29.73%	11
Neurológico	24.32%	9
Tumores	16.22%	6
Osteoarticular	10.81%	4
Cardiovascular	8.11%	3
Org. Sentidos	5.41%	2
Pat. Múltiple	2.70%	1
Renal	2.70%	1
Total	100.00%	37

AGRIMENSOR



Patología	Porcentaje	N° de jub.
Osteoarticular	40%	2
Neurológico	20%	1
Cardiovascular	20%	1

Endocrinológico

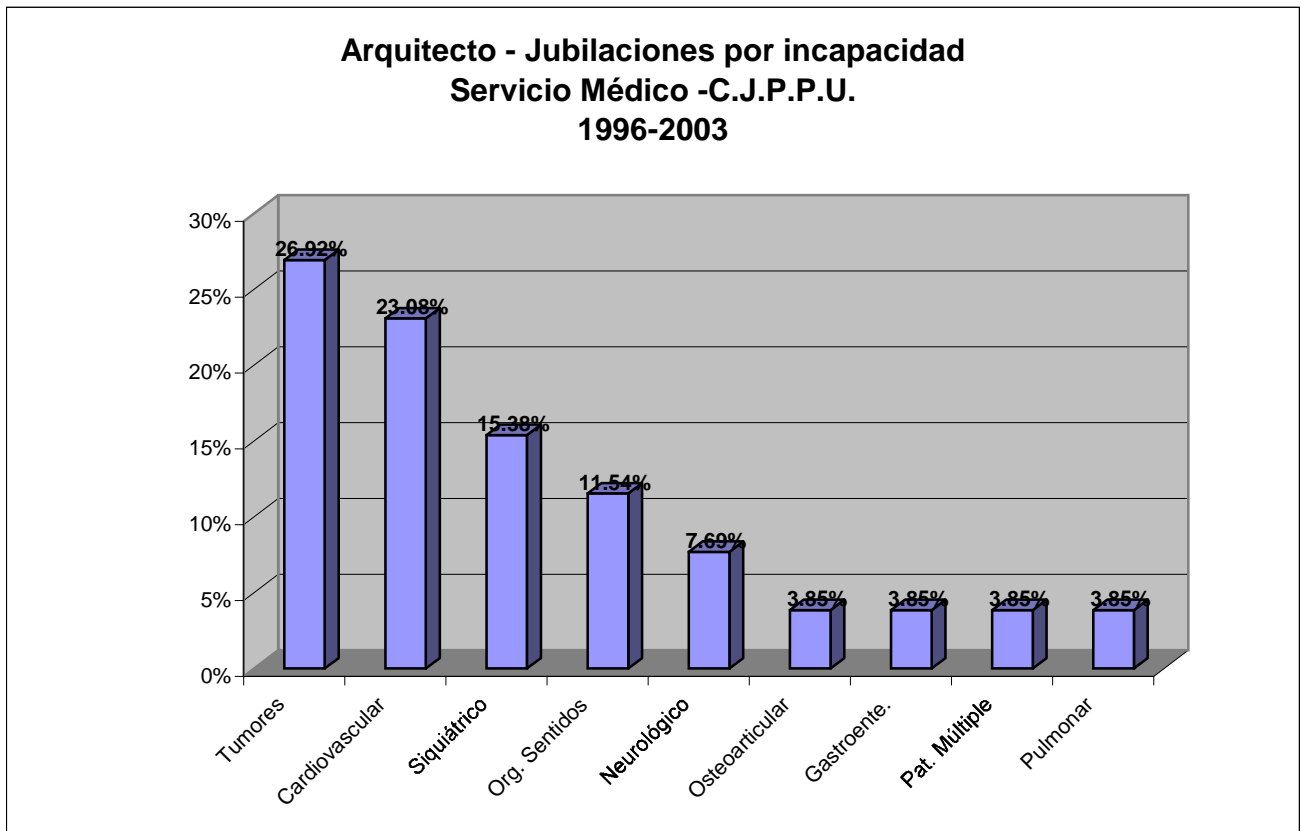
20%

1

Total
100%

5

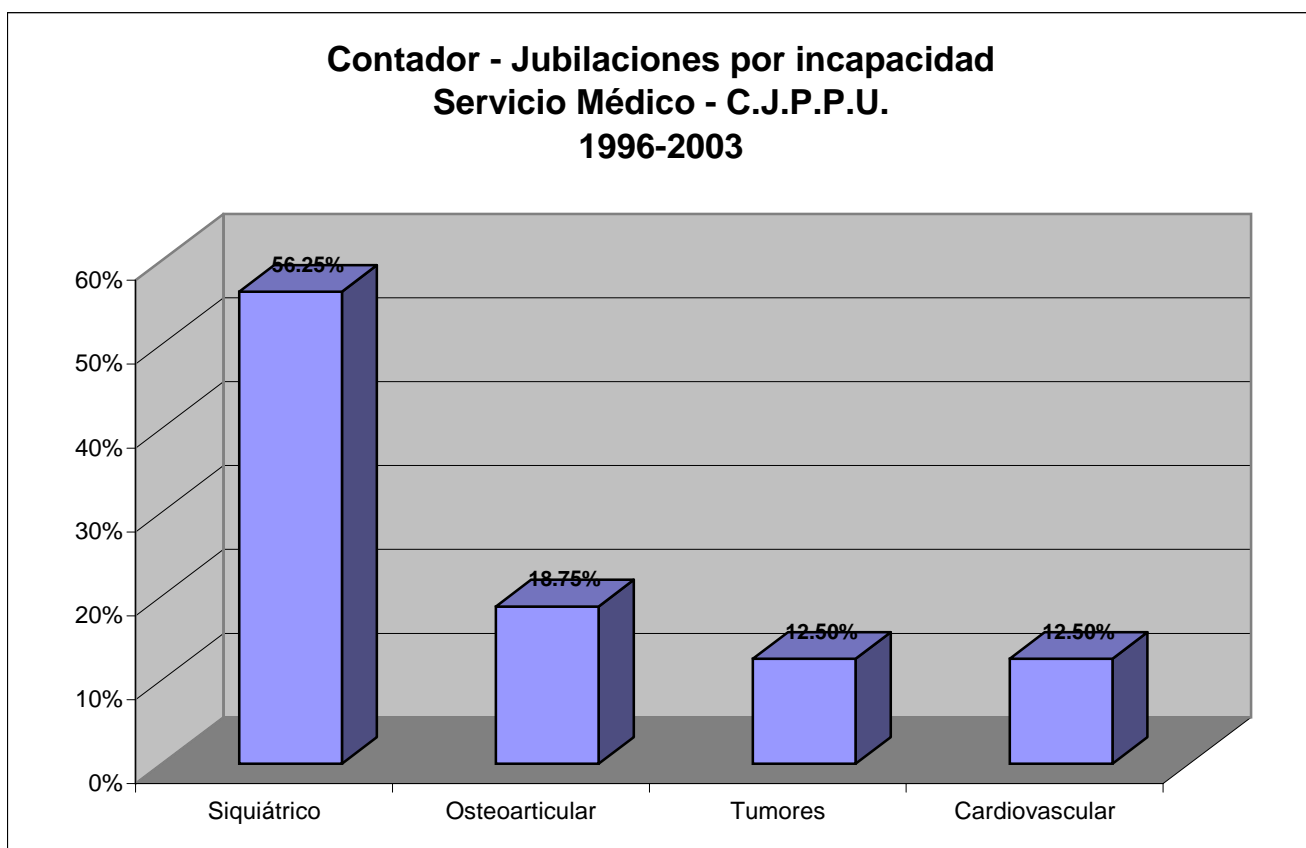
ARQUITECTO



Patología	Porcentaje	N° de jub.
Tumores	26.92%	7
Cardiovascular	23.08%	6
Siquiátrico	15.38%	4
Org. Sentidos	11.54%	3

Neurológico	7.69%	2
Osteoarticular	3.85%	1
Gastroente.	3.85%	1
Pat. Múltiple	3.85%	1
Pulmonar	3.85%	1
Total	100.00%	26

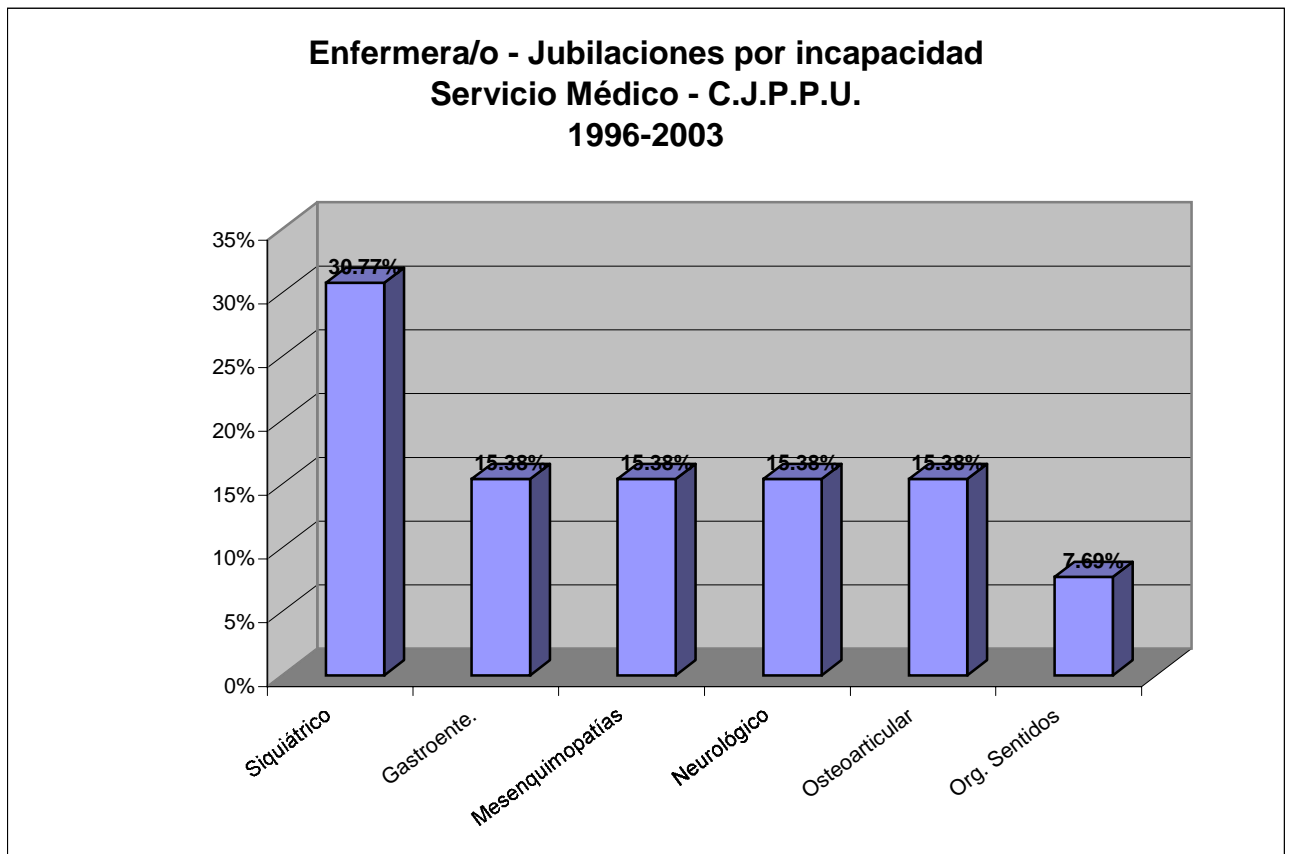
CONTADOR



Patología	Porcentaje	N° de jub.
Siquiátrico	56.25%	9
Osteoarticular	18.75%	3
Tumores	12.50%	2
Cardiovascular	12.50%	2

Total	100%	16
-------	------	----

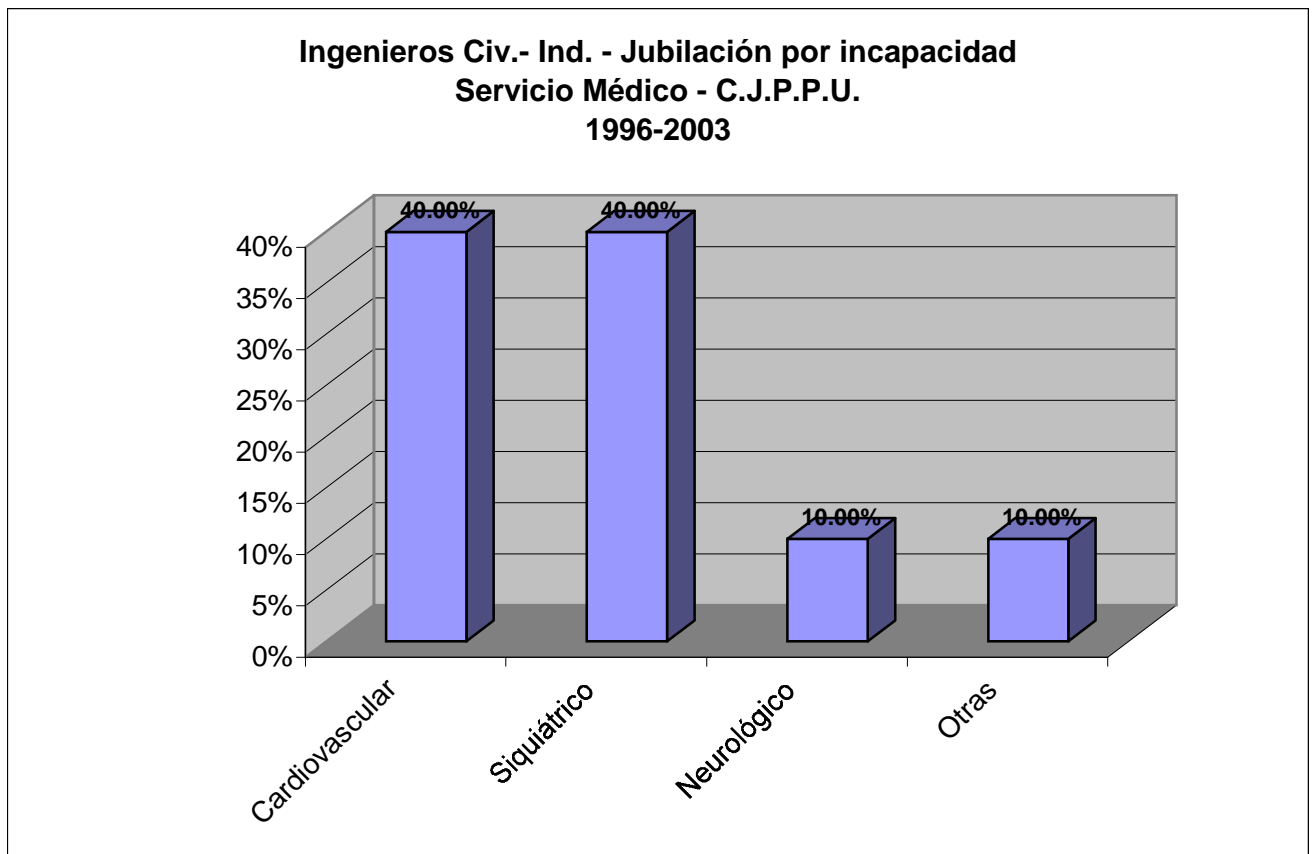
ENFERMERA/O



Patología	Porcentaje	N° de jub.
Siquiátrico	30.77%	4
Gastroente.	15.38%	2
Mesenquimopatías	15.38%	2
Neurológico	15.38%	2
Osteoarticular	15.38%	2
Org. Sentidos	7.69%	1

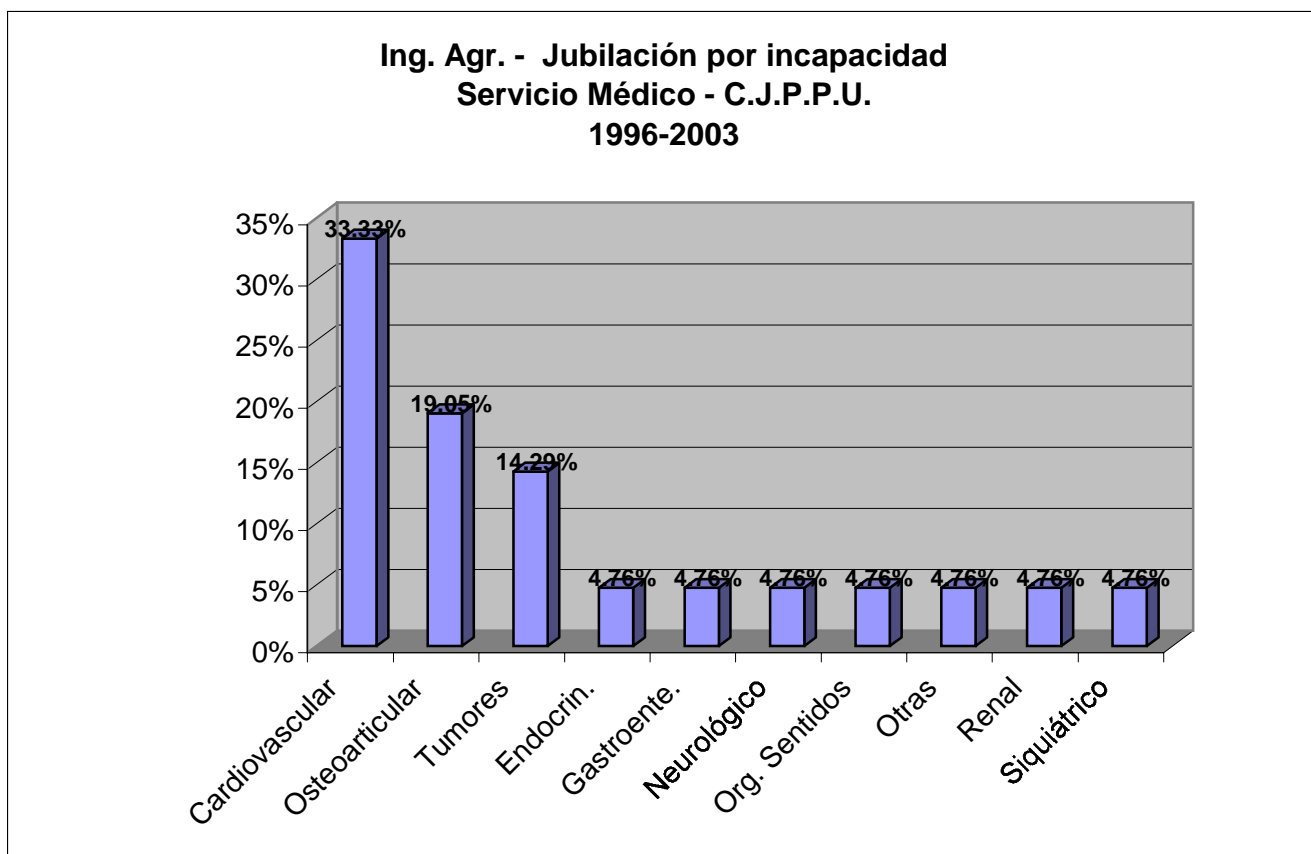
Total	100.00%	13
--------------	----------------	-----------

INGENIERO CIVIL / INDUSTRIAL



Patología	Porcentaje	N° de jub.
Cardiovascular	40.00%	4
Siquiátrico	40.00%	4
Neurológico	10.00%	1
Otras	10.00%	1
Total	100.00%	10

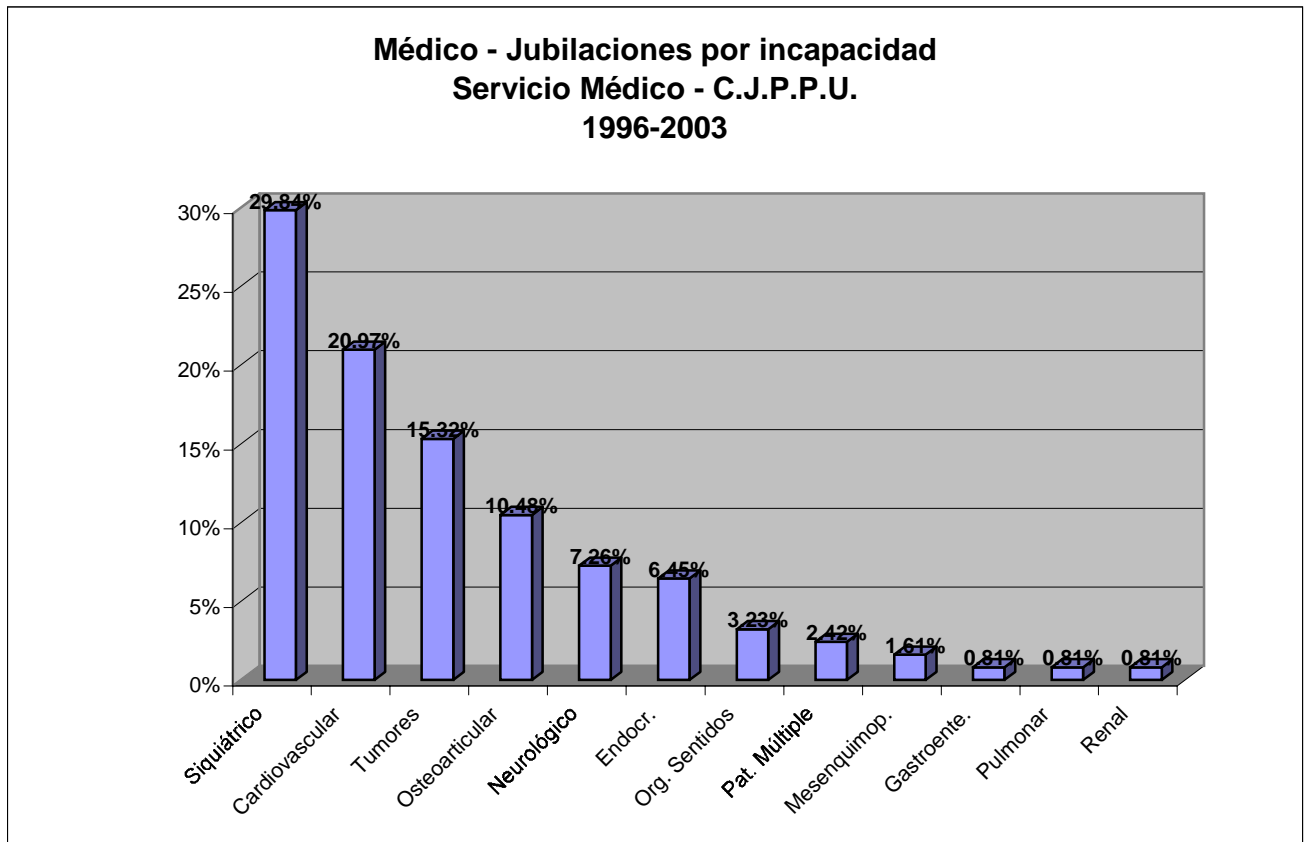
INGENIERO AGRÓNOMO



Patología	Porcentaje	N° de jub.
Cardiovascular	33.33%	7
Osteoarticular	19.05%	4
Tumores	14.29%	3
Endocrin.	4.76%	1
Gastroente.	4.76%	1
Neurológico	4.76%	1
Org. Sentidos	4.76%	1
Otras	4.76%	1
Renal	4.76%	1

Siquiátrico	4.76%	1
Total	100.00%	21

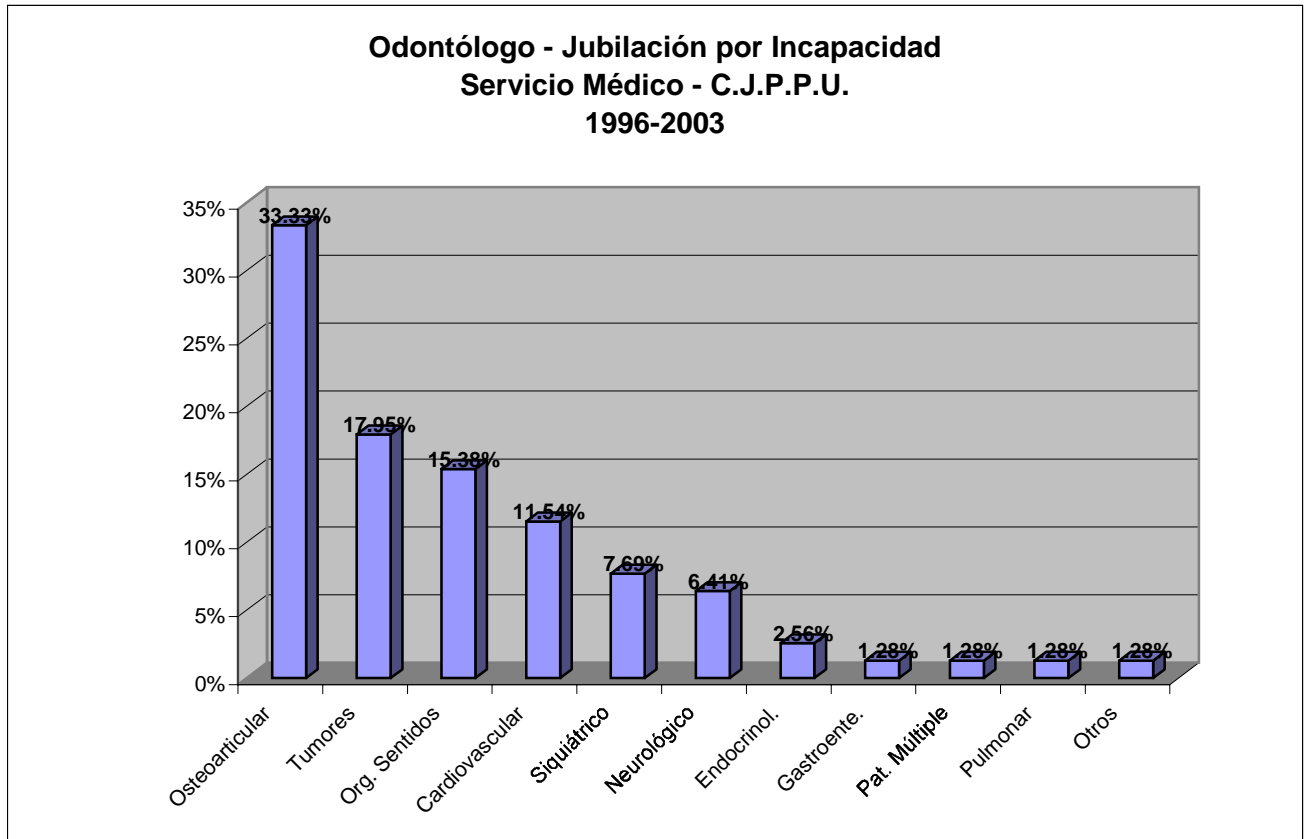
MÉDICO



Patología	Porcentaje	N° de jub.
Siquiátrico	29.84%	37
Cardiovascular	20.97%	26
Tumores	15.32%	19
Osteoarticular	10.48%	13
Neurológico	7.26%	9
Endocr.	6.45%	8
Org. Sentidos	3.23%	4
Pat. Múltiple	2.42%	3
Mesenquimop.	1.61%	2
Gastroente.	0.81%	1

Pulmonar	0.81%	1
Renal	0.81%	1
Total	100.00%	124

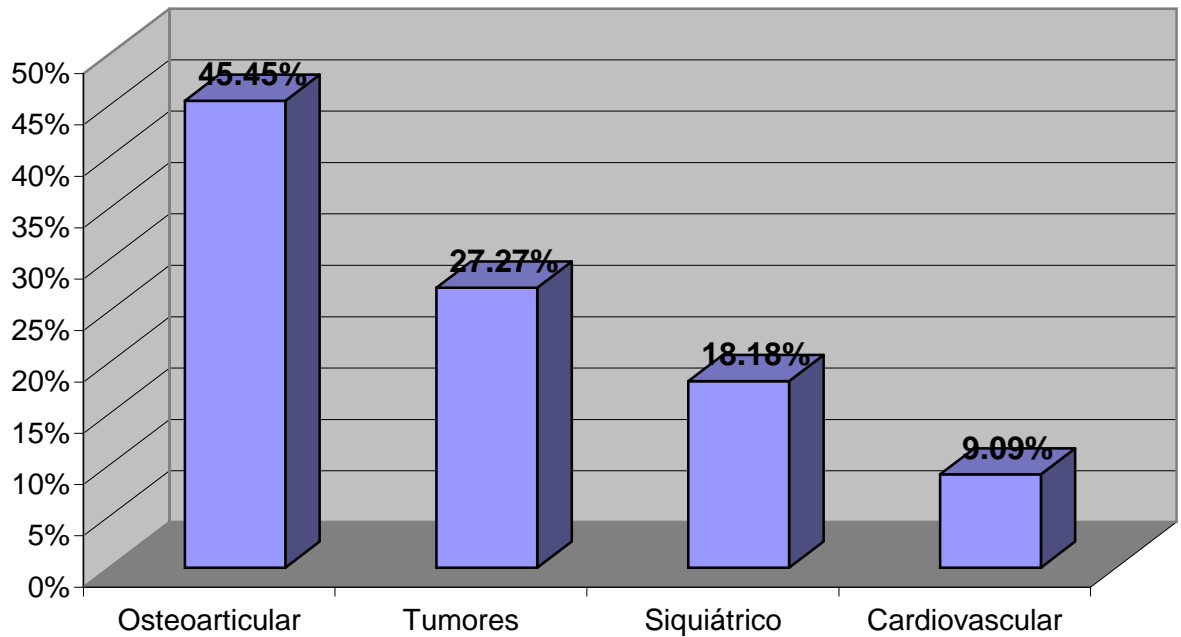
ODONTÓLOGO



Patología	Porcentaje	N° de jub.
Osteoarticular	33.33%	26
Tumores	17.95%	14
Org. Sentidos	15.38%	12
Cardiovascular	11.54%	9
Siquiátrico	7.69%	6
Neurológico	6.41%	5
Endocrinol.	2.56%	2
Gastroente.	1.28%	1
Pat. Múltiple	1.28%	1
Pulmonar	1.28%	1
Otros	1.28%	1
Total	100.00%	78

PARTERA

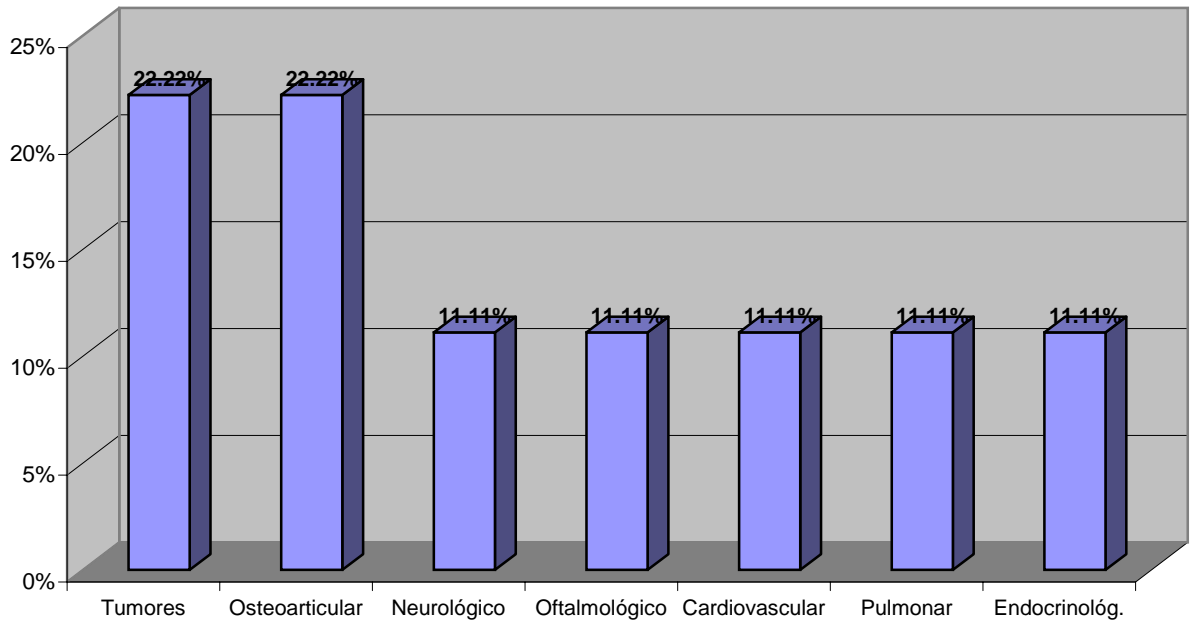
**Partera - Jubilación por incapacidad
Servicio Médico -C.J.P.PU.
1996-2003**



Patología	Porcentaje	N° de jub.
Osteoarticular	45.45%	5
Tumores	27.27%	3
Siquiátrico	18.18%	2
Cardiovascular	9.09%	1
Total	100.00%	11

QUÍMICOS

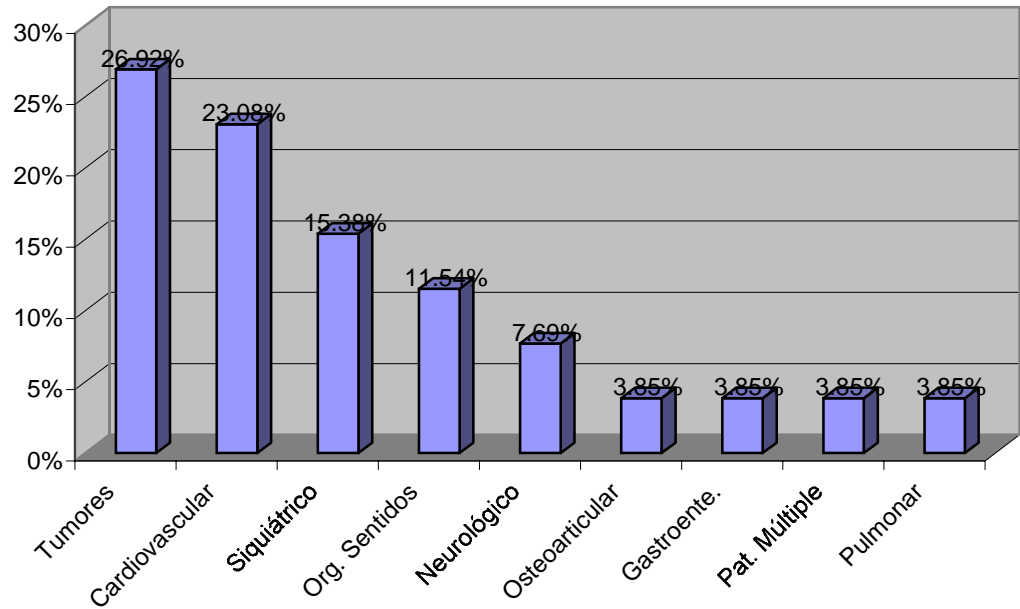
**Químicos - Jubilación por incapacidad
Servicio Médico -C.J.P.P.U.
1996-2003**



Patología	Porcentaje	N° de jub.
Tumores	22.22%	2
Osteoarticular	22.22%	2
Neurológico	11.11%	1
Oftalmológico	11.11%	1
Cardiovascular	11.11%	1
Pulmonar	11.11%	1
Endocrinológ.	11.11%	1
Total	100.00%	9

VETERINARIO

Veterinario - Jubilación por incapacidad
Servicio Médico - C.J.P.P.U.
1996-2003



Patología	Porcentaje	N° de jub.
Tumores	26.92%	7
Cardiovascular	23.08%	6
Siquiátrico	15.38%	4
Org. Sentidos	11.54%	3
Neurológico	7.69%	2
Osteoarticular	3.85%	1
Gastroente.	3.85%	1
Pat. Múltiple	3.85%	1
Pulmonar	3.85%	1
Total	100.00%	26